

INVENTURA OSNOVNIH SREDSTAVA

...NIŠTA LAKŠE



LEOSS

Složiti ćemo se da je pravovremena priprema svakog posla, pola puta do njegova uspješnog okončanja. Kraj godine i početak nove jest vrijeme inventure, vrijeme godišnjeg popisa osnovnih sredstava, ali ujedno je to možda i vrijeme koje nas je opet, iznova podsjetilo da nismo uredili i organizirali sustav kojim lako, brzo, precizno i sa zadovoljstvom odradimo ovaj obavezan posao.

U različitim organizacijama (poduzeća, škole, javne ustanove, banke, agencije ...) susrećemo se sa zadatkom da **inventurom ustanovimo stanje osnovnih sredstava**. Podaci koje dobijemo na temelju inventure, imaju **upliv na visinu kapitala** kao i **na visinu poslovnog rezultata**, pa je zato inventuru potrebno precizno provesti. Popisujemo sva sredstva na njihovu mjestu, te uspoređujemo stvarno stanje s knjižnim. Konačno napravimo još stvarno usklađenje. Na temelju toga **dobijemo stvarne podatke** za sastavljanje godišnjeg izvješća, koje je osnova **za pripremanje važnih poslovnih odluka**.

Kada je osnovnih sredstava jako puno, njihov je popis kompliciran posao kojim za određeno vrijeme zaposlimo suradnike, koji imaju druge važne poslovne obaveze. Ovaj posao mora se temeljito obaviti, inače su njegove koristi upitne. **Uz primjerenu računalnu opremu za podršku možemo ga učiniti brže i temeljitije.**

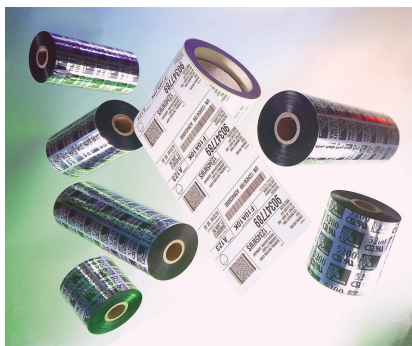
U LEOSS-u smo za izvođenje inventure osnovnih sredstava pripremili rješenje **INVENTURA**, pri kojoj osnovna sredstva označimo naljepnicama s bar-kodom, a popis izvedemo uz pomoć prenosnog ručnog terminala kojim zabilježimo sve potrebne podatke. Po završenom popisu, prikupljene podatke prenesemo u centralno računalo, gdje se zatim provede njihova daljnja obrada.

Uz rješenje **INVENTURA** dobijete sve što trebate za provođenje popisa - ručni terminal, programsku opremu i naljepnice s bar kodom.

Ako želite naljepnice s bar kodom tiskati sami, umjesto izrađenih naljepnica nudimo printer, program za oblikovanje i repromaterijal za izradu naljepnica - neotisnute naljepnice i foliju (ribon). O veličini naljepnica, možete se odlučiti sami, obzirom da Vam je na raspolaganju više različitih dimenzija etiketa. Izbor svih komponenti prilagodimo Vašim potrebama.



Ručne terminale izaberemo sukladno broju osnovnih sredstava koje imate i vašoj uobičajenoj praksi popisa.



INVENTURA OS

Namjenjena je **jednostavnom popisu**. Na izbor su 2 unosa podataka:

- unos lokacije
- unos inventarnih brojeva osnovnih sredstava na odabranoj lokaciji.

Unos podatka o lokaciji, kao i inventurnog broja odabranog osnovnog sredstva je vrlo jednostavan. Potrebno je uključiti u ručnom terminalu ugrađeni čitač bar koda, a postupak **teče brzo i precizno**. U slučaju da je bar kod oštećen ili se nalazi na takvom mjestu da do njega ne možemo doprijeti terminalom, možemo podatak unijeti ručno, preko tipkovnice. Pri konačnom rezultatu imamo za svaku lokaciju podatak o tome koja osnovna sredstva smo tamo našli.



INVENTURA OS PT Plus

Program je namjenjen **detaljnijem popisu**. Pri početku popisa terminal s programskim modulom za prijenos i prilagođavanje podataka najprije napunimo postojećim podacima o stanju osnovnih sredstava. **Za svaku lokaciju je unaprijed specificirano koja osnovna sredstva moraju biti na njoj**. Pri izvođenju popisa program nas na odabranoj lokaciji **upozori na to da smo na njoj pronašli neko sredstvo koje bi moralo biti na drugoj lokaciji ili da određenog osnovnog sredstva nismo našli**. Ako želimo, možemo u prvom slučaju potvrditi novu lokaciju ili sredstvo fizički vratimo na pravu lokaciju (što znači, da se tada odlučujemo o novom stvarnom stanju). U drugom slučaju možemo na toj lokaciji još malo potražiti, ako pri prvom pregledu nismo neko osnovno sredstvo slučajno pronašli. S ostalim mogućnostima uporabe programa korisnici se upoznaju iz priloženih uputa ili u okviru edukacije, koju po želji korisnika možemo provesti.

Po konačnom popisu **skupljene podatke** s programskim modulom za prijenos i prilagođavanje podataka **prenesemo u Vaš programski paket u kojem vodite evidenciju osnovnih sredstava**. Na hrvatskom tržištu ima više različitih ponuđača takvih programskih paketa, a naše rješenje INVENTURA omogućava da ju povežemo s bilo kojim od njih.



Karakteristike programa Inventura OS PT Plus:

>tri načina rada:

- automatski način rada**-omogućava maksimalnu automatizaciju procesa inventure (najčešće upotrebljavan),
- pregled OS po lokacijama**- primjeren za provjeravanje stanja na trenutnoj lokaciji,
- pregled svih osnovnih sredstava**.

>u 2. i 3. načinu možemo tražiti OS po kriteriju obrađeno/neobrađeno,

>rad s lokacijama u jednom nivou,

>**mogućnost premještanja OS među lokacijama**,

>zapis datuma i sata obrade za odabrano OS,

>brzina rada je neovisna o količini podataka,

>ograničenje: **10.000 OS**.

INVENTURA OS Plus CE

Program za naprednije korisnike. Sadrži sve funkcije verzije Inventura OS PT Plus. Ima **dodatne funkcije koje omogućuju pregledniji popis osnovnih sredstava koji se mogu razdijeliti u skupine** (npr. Troškovna mjesta). Kod svakog OS možemo upisati dodatne informacije.

Program je namjenjen uporabi na terminalima s WIN CE operativnim sustavom koji omogućuje korisniku prijateljsko grafičko sučelje.



Karakteristika programa Inventura OS Plus CE:

>tri načina rada:

- automatski način rada** - omogućava maksimalnu automatizaciju procesa inventure (najčešće upotrebljavan),
- pregled OS po lokacijama** - primjeren za provjeravanje stanja na trenutnoj lokaciji,
- pregled svih osnovnih sredstava.**

>u 2. i 3. načinu možemo tražiti OS po kriteriju:

- obrađeno/neobrađeno,
- pripadnost OS određenoj skupini,
- naziv,

>**rad s više nivoa lokacija** (3 nivoa u osnovi, a po potrebi i više),

>**moгуćnost dodavanja lokacija i podlokacija** i njihov prijenos,

>**moгуćnost premještanja OS** među lokacijama,

>moгуćnost premještanja OS među skupinama,

>zapis datuma i sata obrade za odabrano OS,

>**moгуćnost dodatnih podataka za odabrano OS:**

- podatke o potrebi zamjene naljepnice,
- podatke o potrebi za otpis,
- količina sitnog inventara,
- opaske,

>**moгуćnost rada s velikim količinama podataka** (ograničenje predstavlja količina memorije)

-broj OS s kojima možete operirati je ovisno o strukturi podataka koje je potrebno prenijeti na terminal. Broj se može povećati ako se smanji dužina naziva koji se pokazuje na zaslonu.

>brzina rada je neovisna o količini podataka.

INVENTURA OS Super Plus

Sadrži sve funkcije verzije Inventura OS Plus CE. Namjenjena je poduzećima i ustanovama koje imaju jako puno osnovnih sredstava. **Program omogućuje ispis do 150.000 OS.**

Inventura je gledano s tehničke strane vrlo jednostavan proces. U stvarnosti ovisno od broja i vrste osnovnih sredstava to može biti dugotrajan i naporan proces. Za kupce s većim zahtjevima pripremili smo program za dodatnu obradu podataka za inventuru OS (middleware) **INVENTURA OS MW Standard.**

INVENTURA OS MW Standard

Program za dodatnu obradu podataka za inventuru OS (middleware) omogućava, da **podatke pripremite, filtrirate i provjerite prije nego ih uvezete u Vaš knjigovodstveni program**. Zbog brojnih kasnijih korekcija, može Vam uštediti puno vremena.

Njegove značajke su:

- >uključuje programski modul za prijenos i prilagođavanje podataka,
- >neograničeni broj prijenosa na terminal za izvođenje djelomične inventure,
- >znatno olakšava rad s istovremenim izvođenjem inventure s više terminala. Podaci sa svih terminala najprije se skupe u tom programu i tek se na kraju prenesu u knjigovodstveni program,
- >pregled obrađenih podataka po pojedinom terminalu,
- >pregled osnovne statistike,
- >mogućnost izrade različitih ispisa na ekran i tiskanje tih ispisa (dodatno po specifikaciji stranke),
- >nadzor rada članova popisivačke komisije (dodatno po specifikaciji stranke),
- >dodatni modul za olakšanje prve inventure (dodatno po specifikaciji stranke),
- >mogućnost dodavanja različitih opcija programu (dodatno po specifikaciji stranke).

	INVENTURA OS	INVENTURA OS PT Plus	INVENTURA OS Plus CE	INVENTURA OS Super Plus
Terminal	CPT8000/Scanpal2	Bht8000	TERMINAL	TERMINAL
Izbor lokacije (1 nivo)	●	●	●	●
Popos Osnovnih Sredstava (OS)	●	●	●	●
Pregled svih OS	●	●	●	●
Uvoz postojećeg stanja iz knjgovodstvenog programa		●	●	●
Pregled OS po lokacijama		●	●	●
Premještanje OS po lokacijama		●	●	●
Vođenje sitnog inventara		●	●	●
Rad s lokacijama u više nivoa			●	●
Uporaba dodatne skupine (npr. Troškovno mjesto)			●	●
Premještanje OS među skupinama			●	●
Upis dodatnih podataka o OS (slaba naljepnica, sredstvo za otpis, opaske)			●	●
Max broj Osnovnih Sredstava	10.000 komada	10.000 komada	10.000 komada	150.000 komada

Za rješenje INVENTURA, vrijedi:

- >da je inovativna, brza, precizna i prijazna za korisnika,
- >da je potvrđena i osigurava pouzdan rad,
- >da omogućuje bolji i detaljniji pregled i analizu stanja OS,
- >da omogućuje da se u tijeku rada ispravlja stanje uređenje OS,
- >da su u njoj upotrebljeni ručni terminali mali, laki i da se njima rukuje jednom rukom,
- >da investicija u inventuru nije pretjerana,
- >da je prilagodljiva Vašim specifičnim zahtjevima.

Više detaljnih informacija pružiti će Vam naši suradnici, koji su Vam na raspolaganju.

Krešimir KRMEK, direktor

LEOSS ADRIA-KOD 10 010 ZAGREB, NEŽIĆEVA 2 C
TEL: 01-2015 500 GSM: 091-2015 500 FAX:01-2015 502 e-mail: leoss@leoss.eu