



I ♥ ZEBRA
SUPPLIES

LEOSS
moč podatkov

EKSTREMNO DOLGOŽIVE IN ODPORNE NALEPKE, PRIMERLJIVE Z LAMINATOM

Če ste se že srečali z zahtevo dolgotrajne obstojnosti natisnjenih podatkov, zagotovo poznate rešitev z laminacijo. Ker pa je ta draga in zahteva veliko časa, vam ponujamo alternativo - kombinacijo nalepk Zebra Z-Xtreme 5000T in najnovejšega tiskalnega traku Zebra Image Lock™ Ribbon. Omenjena rešitev omogoča dolgotrajno berljivost podatkov brez stroškov laminacije.

Image Lock™ Ribbon je posebni tiskalni trak na osnovi smole ([več](#)), ki zagotavlja neizbrisljivost tako tekstovnih podatkov kot tudi natisnjenih črtnih kod ter grafičnih elementov na nalepki. V kombinaciji z (belimi ali srebrnimi) nalepkami za ekstremne pogoje Zebra Z-Xtreme 5000T dobimo rezultat, odporen na kemične vplive, mehansko obrabo, temperature do +149°C ter triletno izpostavljenost sončni svetlobi, kar dokazujejo laboratorijski testi, prikazani na sliki na strani 2

Z-Xtreme™ 5000T Label Solution

For your harshest applications



LEOSS d.o.o. Dunajska 106 1000 Ljubljana Slovenija EU E-mail: leoss@leoss.si

http://www.leoss.si T: +386 (1) 530 90 20 F: +386 (1) 530 90 40



**I ♥ ZEBRA
SUPPLIES**

LEOSS
moč podatkov

Ker nalepke Zebra Z-Xtreme 5000T odlikuje specialno lepilo, jih je mogoče prilepiti tudi na podlage, s katerimi imajo druge vrste etiket težave. Tovrstnega označevanja se poslužujemo povsod tam, kjer obstaja verjetnost, da lahko nalepke pridejo v stik s kemikalijami (aceton, ksilen, trikloretilen) in kjer so izpostavljene vročini ali sončni svetlobi ter mehanski obrabi (praske). Tako si ni odveč zapomniti, da zagotavljajo nalepke Zebra Z-Xtreme 5000T izredno obstojnost izpisa.

Chemical*

Z-Xtreme 4000T
5095 Ribbon

Z-Xtreme 5000T
Image Lock Ribbon

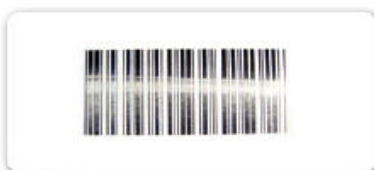
Acetone



Xylene



1,1,1 Trichloroethylene
(TCE)



Methyl Ethyl Ketone
(MEK)



* Samples rubbed 20x with chemical

Priporočeni tiskalniki: vsi termični namizni ([več](#)) in industrijski tiskalniki ([več o teh](#))

Priporočeni tiskalni trakovi: tiskalni trak Image Lock™ Ribbon na osnovi smole ([več o teh](#))



LEOSS d.o.o. Dunajska 106 1000 Ljubljana Slovenija EU E-mail: leoss@leoss.si

http://www.leoss.si T: +386 (1) 530 90 20 F: +386 (1) 530 90 40



I ❤️ ZEBRA
SUPPLIES

LEOSS
moč podatkov

Omenjena kombinacija nalepke in folije zagotavlja ob uporabi Zebra tiskalnikov z laminatom primerljivo dolgotrajno obstojnost natisnjenih podatkov (črtnih kod), vendar ob bistveno nižji ceni.

PREDNOSTI ČRTNE KODE IN RFID

Specializirali smo se za razvoj inovativnih in do [uporabnikov prijaznih rešitev](#), ki pogosto temeljijo na tehnologiji črtne kode. Delujemo na področju avtomatske identifikacije in mobilnega zajema podatkov. Med svoje prednosti uvrščamo več kot 15 let izkušenj o označevanju in identifikaciji, zagotavljanju sledljivosti, pomoči pri avtomatizaciji poslovnega procesa (npr. proizvodnje) ter izdelavi programov po naročilu. Sodelujemo z najuglednejšimi [svetovnimi proizvajalci specialne opreme](#) za navedena področja in smo velik dobavitelj te opreme. Za vse izdelke iz našega programa zagotavljamo [vzdrževanje v lastnem servisu](#). Da je poslovanje z nami enostavno in zanesljivo, dokazuje več kot 2000 zadovoljnih rednih strank ([reference](#)).

Imamo široko paleto rešitev ([proizvodnja](#), [logistika](#), [trgovina](#), [zdravstvo](#), [kultura](#), [šolstvo](#), [turizem](#), [vlada](#), [transport](#)), [izdelkov](#) in [storitev](#), s katerimi pomagamo pospešiti poslovni proces, optimizirati stroške in povečati kakovost. Naše rešitve so prilagodljive, nadzorovane in učinkovite. Vabimo vas, da nam predstavite [svoje potrebe](#) in predlagali vam bomo rešitev. Lahko si ogledate [študije primerov](#) in morda tam dobite kakšno idejo za olajšanje dela, ki ga opravljate vi ali katera od vaših strank. Mesečno izdajamo brezplačne E-novice **IT GIBANJE**, ki so dosegljive [na tej povezavi](#) ([prijava na novice tukaj](#) ali [s klikom semkaj](#)). V povečani skrbi za stranke smo uvedli [Pomoč uporabnikom na daljavo](#) in [Sistem za anonimno sporočanje mnenj](#). Vse pomembne povezave [najdete tukaj](#). Naša kratka predstavitev z vsemi povezavami na spletišče je dosegljiva [tukaj](#).

LEOSS: črna koda, 2D koda, RFID. Avtomatska identifikacija in mobilni zajem podatkov.

