

področja rešitev:

- > proizvodnja
- > logistika
- > transport
- > trgovina
- > zdravstvo
- > šolstvo
- > kultura
- > turizem
- > vlada

iT podjetje v gibanju



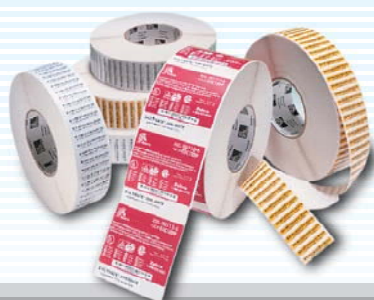
KATALOG CELOVITIH REŠITEV ZA TISKANJE



www.leoss.si

LEOSS
moč podatkov

..... V PROIZVODNJI



... > NAJPOGOSTEJE SE ZA REŠITVE V PROIZVODNJI ODLOČIJO NASLEDNJE INDUSTRIJSKE PANOGE:

avtomobilska, težka, telekomunikacijska, tekstilna, elektrotehnična, kemična, računalniška, aeroindustrija, proizvodnja gotovih izdelkov ...



... > REŠITEV SLEDENJA IN OZNAČEVANJA V PODJETJU PERUTNINA PTUJ IN CABLEX:

V Perutnini Ptuj so za hitrejšo delo in označevanje pakiranih perutninskih izdelkov v sistem vključili tiskalnike Zebra TLP2746e. Ko zaposleni prevzame pakiran izdelek z linije, ga mora stehtati in označiti z etiketo, na kateri sta poleg logotipa in črtno kode tudi podatka o masi in datumu pakiranja. Tako je zadoščeno tako standardom, kot tudi najzahtevnejšim kupcem.

Lep primer vključevanja namiznih tiskalnikov Zebra LP2824 v sistem sledenja proizvodov (kablov) lahko vidimo v podjetju Cablex. V sistemu so tiskalniki Zebra nameščeni na takšen način, da po fazi testiranja vsakega kabla avtomatsko natisnejo etiketo s črtno kodo, ki označuje artikel, datum izdelave in delovno mesto. Tako natisnjene etikete zaposleni sproti lepi na proizvode in s tem omogoči sledljivost.

Prednosti uporabe rešitev v proizvodnji:

- > zagotavljanje sledljivosti,
- > nadzor kakovosti surovin in gotovih izdelkov ter njihovo identifikacijo,
- > hitrejšo prehajanje med posameznimi fazami znotraj delovnega procesa,
- > višji organizacijski nivo proizvodnje in zato
- > znižanje stroškov ter povečanje učinkovitosti poslovanja.

> KAKO ZNIŽATI PROIZVODNJE STROŠKE?

Optimizirajte proizvodnjo in pretok informacij z vpeljavo rešitev, ki temeljijo na tehnologiji črtno kode in RFID. Proizvodnja bo potekala hitreje, izdelki pa bodo dosegali višjo kakovost. Trgovci vam bodo hvaležni za dobro označene izdelke, skrajšane dobavne roke in priložnostna pakiranja za posebne ponudbe. Zaradi boljših oznak boste pospešili prodajo, povečali zadovoljstvo trgovčevih strank in ugled svojega podjetja.

... > OZNAČITI JE MOGOČE VSE

Z etiketami vseh vrst, oblik in velikosti lahko označujemo tako surovine, kot tudi polizdelke. Od miniaturnih etiket, na katerih so natisnjene črtno kode visoke gostote, namenjene lepljenju na miniaturne izdelke in surovine ter celo električna vezja, do velikih etiket, namenjenih označevanju palet, ko so izdelki že v fazi odhajanja iz proizvodne linije.

... > SLEDLJIVOST

Spremljanje surovin in polizdelkov od točke vstopa do točke izstopa v obliki gotovih izdelkov je najpogostejši način za zagotovitev sledljivosti. Ponavadi se izvaja na osnovi skupine izdelkov, z enakim načinom transformacije, transporta in skladiščenja. Podatka, ki sta za komunikacijo potrebna, sta št. serije in/ali oznaka logistične enote. Razlogi za uporabo sledljivosti: potreba po varnih živilih in zdravem načinu življenja, kljub visoki kakovosti se v preskrbovalni verigi pojavljajo neprimerni izdelki, možnost podjetja za omejen odpoklic s tržišča, potreba po enotnih rešitvah za skupni evropski trg, določila uredbe EU 178/2002.



Natančen opis naših rešitev na področju tiskanja boste našli na <http://www.leoss.si> med področji rešitev in v okviru menija Rešitve/označevanje.

OMOGOČITE HITREJŠE PREHAJANJE MED POSAMEZNI MI F AZAMI PROIZVODNJE!

V LOGISTIKI IN TRANSPORTU

Na področju logistike in transporta so se zgodile velike spremembe, ki ponudnike storitev silijo k nižanju stroškov in zato v uporabo najnaprednejše tehnologije za avtomatski zajem podatkov in njihovo identifikacijo, ker je edino tako mogoče zagotoviti učinkovito poslovanje in konkurenčnost.

NAŠE REŠITVE V LOGISTIKI IN TRANSPORTU OMOGOČAJO:

- > hitrejši pretok blaga,
- > držanje dogovorjenih dobavnih rokov z možnostjo njihovega skrajšanja,
- > zanesljivejšo dostavo pravih pošilk, paketov in palet v ciljne distribucijske centre ali trgovine oziroma njihova skladišča,
- > višjo organizacijsko raven pri pretoku blaga v maloprodajne trgovine in skladišča,
- > znižanje stroškov in povečanje učinkovitosti poslovanja v vseh delih logistične in transportne dejavnosti,
- > pretok potnikov bo hitrejši in zanesljivejši, posameznih kart pa ne bo mogoče prodati dvakrat, ker bo vsak sedež v avtobusih, vlakih ali letalih posebej označen,
- > v javnem prometu si boste zagotovili natančnejši pregled nad številom potnikov, kar bo mogoče nadzirati tudi za določene ure in dneve ter tedne, mesece in leta.

KAKO ZNIŽATI STROŠKE IN POVEČATI ZADOVOLJSTVO SVOJIH STRANK?

Ob uporabi celovitih rešitev v logistiki in transportu, ki temeljijo na tehnologiji črtne kode in RFID, boste z lahkoto sledili vsemu blagu.

Čakajočim potnikom je omogočen nakup vozovnic že med čakanjem v vrstah. Z uporabo mobilnih tiskalnikov Zebra (Cameo, QL in RW), katerih posamezni modeli vsebujejo tudi čitalnik kreditnih kartic, boste potnikom ustregli še preden se podajo na pot. Vaše prevozno podjetje si bo pridobilo njihovo zadovoljstvo že ob vstopu v prostor z blagajnam. Poskrbeli boste, da se bodo vračali in izbrali vas, ko se bodo odločali za izlete, poslovna potovanja ali obiske sorodnikov v daljnih krajih. Zaradi odpravljenih napak pri izbiri prostih sedežev in s tem krajših čakalnih dob, se bodo potniki počutili udobneje in vam bolj zaupali.

SLEDLJIVOST POŠILJK

Spremljanje pošiljke od prevzema do izdaje je najpogostejši način za zagotovitev sledljivosti. Za vsako posamezno pošiljko je potrebno zagotoviti sledljivost, da ne bi ob morebitnih napačnih dostavah ali spremembah lokacij prišlo do zmešnjave.



NAJPOGOSTEJE SE ZA REŠITVE V LOGISTIKI IN TRANSPORTU ODLOČIJO:

poštni uradi, distribucijski centri, distribucijska in prevozniška podjetja, potniški promet, podjetja z direktno dostavo in ambulanto prodajo, pristanišča, letališča, železniške in avtobusne postaje ...

Natančen opis naših rešitev na področju tiskanja boste našli na <http://www.leoss.si> med področji rešitev in v okviru menija Rešitve/označevanje.

ZAGOTAVLJANJE SLEDLJIVOSTI JE V LOGISTIKI IN TRANSPORTU KLJUČNEGA POMENA. OZNAČUJEMO S TISKALNIKI ZEBRA!

..... V TRGOVINI



Povečana blagovna menjava je povzročila silen napredek človeške civilizacije v zadnjih tisoč letih. Zagotoviti si korak pred konkurenco je v današnjem času ključnega pomena. Ta korak lahko naredite z uporabo rešitev v trgovini, s katerimi dosežete:

- > višjo organizacijsko raven v maloprodajnih trgovinah in skladiščih,
- > zato tudi znižanje stroškov in
- > povečanje učinkovitosti poslovanja v vseh delih trgovine, hkrati pa
- > strankam omogočimo obogaten užitek nakupovanja.

Stranke bodo hvaležne za:

- > ažurno označene izdelke in cene,
- > skrajšane čakalne vrste na blagajnah,
- > dobro označene artikle z možnostjo uporabe večbarvnih etiket za akcijske in posebne ponudbe.

Z boljšimi oznakami boste pospešili prodajo, povečali zadovoljstvo strank in s tem ugled svojih trgovin.

> KAKO ZNIŽATI STROŠKE IN POVEČATI ZADOVOLJSTVO SVOJIH STRANK?

V maloprodajnih trgovinah bo lažje slediti reklamacijam, zamenjanim in vrnjenim izdelkom. Ažurno in učinkoviteje bo mogoče označevati police, prodajne izdelke, izdelke v posebni ponudbi in tiste z znižanimi cenami.

Strankam boste lahko že pri vходу strokovno svetovali, jih usmerjali in pospeševali prodajo. Na drugem koncu trgovine je tako mogoče ob uporabi Zebrinega mobilnega tiskalnika z vgrajenim čitalnikom kreditnih kartic krajšati čakalne vrste na blagajnah, ker strankam ne bo več treba čakati v vrsti, ampak bo »blagajnik« prišel do njih.

V skladišču ali distribucijskem centru je ob uporabi Zebrinih RFID-tiskalnikov omogočeno natančno in hitro sledenje izdelkom, kartonom in paletam ter tako do potankosti nadzirati celotno dogajanje v oskrbovalni verigi.

... > NAJPOGOSTEJE SE ZA REŠITVE ZA MALOPRODAJO ODLOČIJO:

trgovine s tekstilom in modnimi dodatki, trgovski centri, živilske in specializirane trgovine, zlatarstva, optike, lekarne, distribucijski centri, velika in mala skladišča, veleblagovnice ter nakupovalna središča. Rešitev je mogoče izkoristiti tudi v turizmu: v hotelih, večjih restavracijah in igralnicah ter ob vračanju rent a car vozil ...



Natančen opis naših rešitev na področju tiskanja boste našli na <http://www.leoss.si> med področji rešitev in v okviru menija Rešitve/označevanje.

DOBRO OZNAČENI IZDELKI > KRAJŠE ČAKALNE VRSTE > ZADOVOLJNE STRANKE!

..... V ZDRAVSTVU



General Hospital
PATIENT ID

V zdravstvu povečamo varstvo pacientov, prihranimo čas in izboljšamo organizacijsko raven na vseh področjih. Z uporabo tehnologije črtne kode in RFID za označevanje oskrbovancev v domovih za ostarele in pacientov v bolnicah, bo skrb za oboje precej večja, možnost človeške napake pa praktično izničena (primer: razdeljevanje pravih zdravil pravih pacientom). Tako si boste pridobili zaupanje svojih pacientov, ki bodo zato začutili urejenost in pozitivno naravnost okolja, kar bo prineslo pozitivno razmišljanje in zato tudi hitrejšo ozdravitev.

> KAKO POVEČATI ZAUPANJE PACIENTOV IN SKRAJŠATI ČAKALNE DOBE?

- > S hitrejšim in preprostejšim označevanjem pacientov,
- > z doslednim spremljanjem njihovih zdravstvenih poročil in drugih postopkov, ki so s tem povezani,
- > z natančnejšo analizo laboratorijskih vzorcev,
- > z učinkovitim odpravljanjem napak pri administrativnem delu v sprejemnih pisarnah, pri transfuzijah in ultrazvoku.

V zdravstvenih ustanovah bodo pacienti že ob prihodu začutili pozitiven odnos in urejenost ter spremenili mnenje do zdravljenja. Zaradi odpravljenih napak in s tem krajših čakalnih dob se bodo počutili varneje in vam bolj zaupali. Javno mnenje o zdravstvu in ugled zdravstvene ustanove bosta vedno boljša.

Lep primer uporabe imamo na Zavodu RS za transfuzijsko medicino, kjer vsak dan iz krvi izolirajo krvno plazmo in jo prestavijo v za ta namen pripravljene sterilizirane epruvete, ki so označene s črtnimi kodami EAN-128. Črtne kode so natisnjene na etiketah dimenzij 45 x 10 mm, tipa beli poliester CryoCool 4000 white, ki vzdržijo zelo zahtevne pogoje uporabe, kot sta nizka temperatura (do -40°C) in velika ukrivljenost podlage (izredno močno lepilo), z njimi pa učinkovito označujejo epruvete, ki so zložene v to namensko košarico. Več takšnih košaric vstavijo v sistem za analizo – čitalnik črtne kode, ki v enem koraku odčita vse vzorce. Podatki, ki jih čitalnik na ta način zajame s pomočjo ustrezne programske opreme, se avtomatsko zabeležijo v bazi, kjer se analizirajo in shranijo. Vzorca nadaljujejo svojo pot v zamrzovalnike, kjer so shranjeni več let pri približno -40°C. Tako na zavodu do potankosti nadzirajo celotno dogajanje v procesu analize in hrambe ter zanesljive uporabe vzorcev.



..... > NAJPOGOSTEJE SE ZA REŠITVE NAMENJENE ZDRAVSTVU ODLOČIJO:
Zdravstvene ustanove (bolnice, klinike, zdravstveni domovi ...)
vključno s sprejemnimi pisarnami, laboratoriji, lekarni, farmacevtska
industrija ...



Natančen opis naših rešitev na področju tiskanja boste našli na <http://www.leoss.si> med področji rešitev in v okviru menija Rešitve/označevanje.

OZNAČEVANJE BOLNIKOV, VARSTVO PODATKOV IN MOŽNOST NATANČNEGA VNOSA, IZNIČENJE NAPAK TER OKREPITEV ZAUPANJA

..... V ŠOLSTVU IN KULTURI



... > RFID v knjižnicah

Nacionalna knjižnica v Münchnu se je med prvimi v Evropi odločila za povsem avtomatiziran način knjižničarske dejavnosti z uporabo pametnih nalepk (RFID). Vse knjižnično gradivo je označeno na ta način in omogoča, da si vsak član po želji izbere knjižno gradivo, ki ga zanima, ga spravi v torbo ali vrečko, pri izhodu ne čaka, ne pokaže niti gradiva niti članske izkaznice, ker jo lahko prav tako hrani v torbi ali denarnici, pač pa le izstopi mimo varnostnika, ki stoji ob RFID-antena, ki so povezane z osebnim računalnikom, kamor se vnašajo podatki. Računalnik je povezan z namiznim tiskalnikom, ki stiska račun oziroma informacijski listek, uslužbenec pa ga članu ob izhodu izroči. Prehajanje je ekspresno, stroški poslovanja knjižnice pa so na dolgi rok precej nižji.

V šolstvu in kulturi dosežemo višji organizacijski nivo v vseh kulturno-izobraževalnih ustanovah: na univerzah in fakultetah, srednjih in osnovnih šolah, v muzejih in knjižnicah, gledališčih, na prireditvah ... Rešitve omogočajo lažji in zanesljivejši pretok gradiva, tiskanje vstopnic, lažjo identifikacijo zaposlenih, študentov, udeležencev prireditev in varnostnikov.

> POVEČANJE ZADOVOLJSTVA ČLANOV KNJIŽNICE

- > prihranek na času, ki ga člani porabijo v vrstah za izposajo knjig in druge literature,
- > avtomatsko vračanje izposojenega gradiva ter
- > hitrejše vračanje slednjega nazaj na knjižne police in predale,
- > večje zadovoljstvo članov knjižnice.

Širitev kroga uporabnikov storitev knjižnice pomeni več članarin, več državnih subvencij, vsestransko povečanje izbire knjižničnega gradiva, ugled izobraževalne ustanove v javnosti pa je vedno višji.

Pomemben del rešitev, namenjenih šolstvu in kulturi so tudi popis osnovnih sredstev, kontrola dostopa in registracija delovnega časa. Za potrebe prve rešitve je mogoče kreirati etikete s črtnimi kodami vseh oblik in velikosti za vse potrebe označevanja. Ob tem se lahko zanesete na dejstvo, da bodo črtne kode ali pametne nalepke ostale nepoškodovane in čitljive še za stotine odčitavanj.

Za potrebe registracije delovnega časa in kontrolo dostopa se oblikuje kartice, ki so lahko najrazličnejših vrst. Več o rešitvah za tiskanje kartic si lahko preberete na straneh 9 in 10.



... > NAJPOGOSTEJE SE ZA REŠITVE V ŠOLSTVU IN KULTURI ODLOČIJO:

knjižnice, muzeji, univerze in fakultete, srednje in osnovne šole, gledališča in organizatorji prireditev, konferenc ...

Natančen opis naših rešitev na področju tiskanja boste našli na <http://www.leoss.si> med področji rešitev in v okviru menija Rešitve/označevanje.

POVEČANJE SLEDLJIVOSTI IN HITREJŠI PRETOK KNJIŽNEGA GRADIVA OMOGOČATA PRIHRANKE PRI ČASU

..... V TURIZMU

Tudi v turizmu se pogosto pojavijo želje po enostavnejših in učinkovitejših storitvah z željo po čim večjemu zadovoljstvu strank. Za stranke opravljene storitve potekajo hitreje in učinkoviteje. Doseči je mogoče višji organizacijski nivo, identifikacijo potnikov, gostov in izletnikov.

... > IZPOSOJA PREVOZNIH SREDSTEV

Pri izposoji in vračanju prevoznih sredstev boste skrajšali čakalne vrste za vsako stranko posebej tako, da bodo vaši zaposleni na stranke čakali že na parkiriščih, kjer jim bo s pomočjo mobilnih tiskalnikov z vgrajenim čitalnikom kreditnih kartic ter brezžičnim prenosom podatkov s pomočjo standarda 802.11 b in bluetoothom omogočeno:

- > hitro natisniti račune za opravljeno storitev,
- > kreditna kartica bo ves čas na očeh lastnika in poneverbe bodo redkejše,
- > urediti vso potrebno dokumentacijo in
- > izdati zeleno prevozno sredstvo.

Mobilni tiskalniki so robustni, majhni, lahki, z zmogljivo baterijo in zato primerni za prenašanje kamorkoli. Odporni so na dež, vlago, prah in umazanijo ter pogoste udarce in padce z višine do 2 metrov.

... > ZABAVNA INDUSTRIJA

Čakajočim v vrstah za ogled kina, nakup srečk, obisk zabaviščnega parka, živalskega ali botaničnega vrta in igralnice je omogočen hitrejši nakup kart že med čakanjem v vrstah in izdelava VIP-kartic s pomočjo tiskalnikov kartic. Z uporabo mobilnih tiskalnikov Zebra tipa Cameo, QL in RW, katerih posamezni tipi vsebujejo tudi čitalnik kreditnih kartic bo obiskovalcem mogoče ustreči še preden z obiskom začnejo.

... > SPREJEMANJE HOTELSKIH GOSTOV

Zagotovite odlično opravljene storitve, hitrejši sprejem gostov in njihove prtljage v hotele in motele, kar je omogočeno z uporabo Zebrih mobilnih tiskalnikov z vgrajenim čitalnikom kreditnih kartic in brezžičnim RF-prenosom podatkov 802.11 b ali prek bluetootha. Hitro izpisovanje računov, zaračunavanje opravljenih storitev, urejanje vse potrebne dokumentacije in izdajanje kode oziroma ključev najete sobe. Pri izdelovanju članskih in identifikacijskih VIP-kartic pa si lahko pomagata z rešitvami, ki temeljijo na uporabi tiskalnikov kartic. Zaradi hitrejšega pretoka gostov, bodo le-ti zadovoljnejši in vam bolj zaupali.

... > NAJPOGOSTEJE SE ZA REŠITVE V TURIZMU ODLOČIJO:

potniški promet, turistične agencije, večje restavracije in hoteli, podjetja, ki izposojajo prevozna sredstva, zabavna industrija, pristanišča, letališča, železniške in avtobusne postaje ...



Natančen opis naših rešitev na področju tiskanja boste našli na <http://www.leoss.si> med področji rešitev in v okviru menija Rešitve/označevanje.

ZADOVOLJNE STRANKE V TURIZMU SO ZLATA VREDNE. PRIDOBITE SI JIH ČIM VEČ!

..... ZA VLADO IN JAVNO UPRAVO

Zahteve po doseganju višje organizacijske ravni in preprostejšega dela so privedle do uporabe rešitev tudi v vseh vladnih ustanovah, torej na ministrstvih in občinah, pravnih ustanovah in povsod, kjer ima glavno besedo administracija. Poenostavljena birokracija, manj vnašanja podatkov, skrajšan čas iskanja, krajše čakalne vrste, večje zadovoljstvo državljanov. Zmanjšali boste zagrenjenost pri čakanju v dolgih vrstah in ljudi navadili, da na dokumentacijo ne čakajo več tako dolgo, kot je bila navada še pred nekaj leti ... Javnemu proračunu bo prizaneseno z znižanjem stroškov in povečanjem učinkovitosti opravljanja administrativnih del.

> KAKO ZNIŽATI VISOKE STROŠKE JAVNE UPRAVE?

Ob uporabi celovitih rešitev v vladi in javni upravi boste pripomogli k avtomatizaciji celotnega procesa ravnanja z dokumentacijo. Med pomembne rešitve sodijo tudi hitro opravljena inventura osnovnih sredstev, kontrola dostopa, registracija delovnega časa in rešitve v sprejemnih pisarnah. Strankam boste lahko že pri vходу svetovali, jih usmerjali in krajšali čakalne vrste. Iskanje po dokumentaciji bo kratko, ker boste za vsak dokument natančno vedeli, kje se nahaja. Izgubljenih dokumentov in fotografij zaradi standardiziranega označevanja praktično ne bo več.



... > NAJPOGOSTEJE SE ZA REŠITVE ZA VLADO IN JAVNO UPRAVO ODLOČIJO:

celoten javni sektor; vlada in javna uprava: vladne ustanove in ministristva, sekretariati, pravne ustanove, občine, vojska ...



Natančen opis naših rešitev na področju tiskanja boste našli na <http://www.leoss.si> med področji rešitev in v okviru menija Rešitve/označevanje.

POENOSTAVITE DELOVANJE JAVNE UPRAVE, SKRAJŠAJTE ČAS ISKANJA PODATKOV IN NJIHOVO VNAŠANJE.

..... ZA TISKANJE KARTIC



OD IDEJE ...
... DO POTISKA



Natančen opis naših rešitev na področju tiskanja boste našli na <http://www.leoss.si> med področji rešitev in v okviru menija Rešitve/označevanje.

... > KAJ OZNAČEVATI S KARTICAMI?

Vse se začne z oznako. Označujemo zato, da bi lažje identificirali. S črtnimi kodami so danes označeni že skoraj vsi izdelki. Vendar pa s karticami ne označujemo izdelkov, ampak so namenjene identifikaciji udeležencev in zaposlenih, izkazovanju članstva, kontroli dostopa ter registraciji delovnega časa ... K popularnosti označevanja na tak način pripomore tudi sila nizka cena in vzdržljivost potrebnega repromateriala (PVC-kartice in tiskalni trak).

Po seznanitvi s potrebami in željami naročnika izberemo ustrezno celovito rešitev. Ko se pojavi zahteva za kakovostne in trajne kartice, LEOSS zagotovi vzdržljive plastificirane kartice, ki zdržijo do 5 let več kot navadna kartica ob enakih pogojih. Kartice tiskamo s kakovostnimi Zebra tiskalniki kartic, ki temeljijo na izboljšani tehnologiji tiskanja tiskalnikov nekdanjega podjetja Eltron in omogočajo hitro ter enostavno izdelavo različnih eno- ali večbarvnih vzdržljivih in varnostnih identifikacijskih kartic. Pred tiskanjem se kartice skrbno oblikujejo.

... > KATERE PODATKE LAHKO SPRAVIMO NA KARTICO?

Praktično vse. Edina omejitev je prostor. Običajno so kartice potiskane s črtno kodo, lahko pa gre zgolj za izkaznice/kartice s podatki v tekstovni in slikovni obliki brez črtnih kod. Na kartice najpogosteje dotiskamo:

- > logotip podjetja,
- > fotografijo zaposlenega, člana ali udeleženca,
- > različna barvna ozadja,
- > serijske številke,
- > enkodirane podatke v obliki črtnih kod, magnetnega traku ali čipa.

Vse naštetu je mogoče poljubno kombinirati na eni kartici. Programska oprema za profesionalno oblikovanje in kreiranje črtnih kod CardFive omogoča vse. Ob uporabi CardFive SDK (Special Development Kit) lahko izdelamo specifične aplikacije, namenjene naročnikovim posebnim zahtevam.

... > KAKO POTEKA TISKANJE KARTIC?

Pred tiskom glede na potrebe, želje in ideje naročnika kartico oblikujemo, jo grafično izpopolnimo ter ji po potrebi dodelimo unikatno črtno kodo z različnimi, v njej zapisanimi podatki. Primerek oblikovane kartice preverimo z naročnikom in jo po odobritvi natisnemo v dogovorjenem številu.



TISKALNIKI ZEBRA, ZEBRIN REPROMATERIAL IN PROGRAMSKA OPREMA CARDFIVE OMOGOČAJO IZDELAVO PROFESIONALNIH BARVNIH KARTIC Z JASNIH ZAPISOM, ČRTO KODO IN FOTOGRAFIJO



... > PODROČJA UPORABE ID KARTIC:

- > članske kartice
- > darilne kartice
- > kartice za obiskovalce in udeležence prireditev
- > kartice za zaposlene
- > kartice zvestobe
- > kontrola dostopa
- > osebne izkaznice
- > študentske izkaznice
- > varnostne kartice
- > vozniška in prometna dovoljenja

... > NAJPOGOSTEJŠI UPORABNIKI ID KARTIC SO:

- > izobraževalni zavodi
- > knjižnice
- > transport
- > trgovine
- > turizem
- > varnost
- > vladne ustanove in javna uprava
- > zdravstvo

... > REPRO MATERIAL:

- > plastične ISO-kartice
- > kartice z magnetnim trakom
- > kartice s čipom
- > tiskalni trakovi (folije za tiskanje ali ribboni)
- > RF-kartice

... > KAKO UČINKOVITO VODITI EVIDENCO O UDELEŽENCIH PRIREDITVE?

Vizualno dobro organiziran dogodek z informacijsko podporo in natančno evidenco prisotnosti si boste zagotovili z izbiro rešitve KONFERENCA, ki vključuje oblikovanje in izdelavo plastičnih ISO-kartic glede na potrebe organizatorja, kreiranje črtnih kod in njihovo odčitavanje s pomočjo posebej prirejene programske opreme na mobilnih terminalih, katerih izposoja za čas prireditve rešitev predvideva. Rešitev omogoča sledenje udeležencem na prireditvi - prikaže dejansko prisotnost v posameznih predavalnicah ob točno določenem času in s tem informacijo o zanimanju za posamezno predavanje/tematiko ali predavatelja.



... > ZAKAJ IZBRATI REŠITEV KONFERENCA?

- > Pripomore k profesionalnemu videzu prireditve,
- > večja medijska izpostavljenost in dvig ugleda organizatorja,
- > je oblika kontrole dostopa,
- > omogoča registracijo udeležencev,
- > prikazuje natančne informacije o prisotnosti na prireditvi ob zelenem času.



Natančen opis naših rešitev na področju tiskanja boste našli na <http://www.leoss.si> med področji rešitev in v okviru menija Rešitve/označevanje.

TISKALNIKI ZEBRA, ZEBRIN REPROMATERIAL IN PROGRAMSKA OPREMA CARDFIVE OMOGOČAJO IZDELAVO PROFESIONALNIH BARVNIH KARTIC Z JASNIM ZAPISOM, ČRTO KODO IN FOTOGRAFIJO



..... PROGRAMSKA OPREMA ZA OBLIKOVANJE IN TISKANJE

Namenjena je oblikovanju in tiskanju industrijskih etiket, kartic, črtnih kod in pametnih nalepk (RFID) v okolju MS Windows. Izbirati je mogoče med več različnimi paketi programske opreme, ki zagotavlja profesionalno tiskanje ob uporabi ustreznih tiskalnikov proizvajalca Zebra.

Programska oprema podpira uporabo vseh vrst podatkovnih zbirk, njihovo združevanje v poslovne in avtomatizirane sisteme tiskanja ter za pripravo popolnoma prilagojenih rešitev tiskanja etiket, pametnih nalepk (RFID) in črtnih kod ter kartic. V nadaljevanju si izberite opremo, ki najbolj ustreza vašim zahtevam.

	Zebra Designer	Zebra Designer PRO	Nice Label EXPRESS	Nice Label PRO	Nice Label SUITE
Posebne lastnosti programa Zebra Designer					
Podpora za oblike Zebra Designer (.LBL)	✓	✓	✓	✓	✓
Optimizirana podpora za tiskalnike Zebra (CPCL,EPL,ZPL)	✓	✓	✓	✓	✓
Podpora za tiskalniške pisave Unicode	✓	✓	✓	✓	✓
Konfiguracijska orodja za tiskalnike Zebra	✓	✓			
Tiskanje na vse pisarniške tiskalnike in tiskalnike etiket			✓	✓	✓
Splošno					
Uporabniški vmesnik z različnimi čarovniki	✓	✓	✓	✓	✓
Večjezični uporabniški vmesnik in podpora Unicode	✓	✓	✓	✓	✓
Orodje za nalaganje pisav in slik na termični tiskalnik	✓	✓		✓	✓
Integracija in povezljivost					
Programski vmesnik Active X in .NET				✓	✓
SAP R/3					✓
NiceWatch - povezljivost s serijskim (COM) portom					✓
NiceWatch - tisk preko interneta (POP3 in TCP/IP)					✓
Delo s podatki in podatkovnimi bazami					
Povezovanje polj na etiketi z bazami		omejeno	omejeno	✓	✓
Uvoz podatkov iz tekstovnih baz (ASCII, CSV) in XLS-tabel	✓	✓	✓	✓	✓
Polna podpora ODBC, OLE DB BDE	✓	✓		✓	✓
Izbira zapisov pred tiskom in filtri		omejeno	omejeno	✓	✓
Povezave na več baz naenkrat, SQL-skripte				✓	✓
Oblika etikete					
Osnovna orodja za oblikovanje polj na etiketi, tekst Unicode ...	✓	✓	✓	✓	✓
Napredna orodja elementov na etiketi				✓	✓
Podpora za grafične elemente (JPG, WMF, GIF, BMP)	✓	✓	✓	✓	✓
Pravi predogled tiska privarčuje čas, etikete in denar.	✓	✓	✓	✓	✓
Simbologije črtnih kod in razpoložljivi RFID-standardi					
Vse industrijske stand. linearne kode, 2-D, EAN.UCC128, RSS ...	✓	✓	✓	✓	✓
Podpora za novejšje kode 2-D (PDF, Aztec, InfoGlyph ...)	omejeno	omejeno	omejeno	✓	✓
Napredna podpora za standarde ASC (FACT), HIBC ...				✓	✓
Podpora za RFID-tiskalnike pametnih nalepk (EPC, I-Code ...)			✓	✓	✓

OZNAČUJTE PRAVILNO! S PROFESIONALNO PROGRAMSKO OPREMO

... PODROČJA UPORABE OPREME ZA OZNAČEVANJE IN TISKANJE

Zaradi številnih tehnik tiskanja in široke palete Zebrinih tiskalnikov vseh oblik in velikosti lahko pričakujete, da je mogoče najti pravo rešitev za optimizacijo prav vsake faze:

- > na področju šolstva in kulture,
- > v trgovinskem poslovanju (tako za označevanje v prodajnih prostorih ali skladišču oziroma pri izdaji blaga),
- > v procesu upravljanja in administracije v celotnem javnem sektorju (za krajšanje čakalnih vrst ali označevanje dokumentacije),
- > v zdravstvenih ustanovah (tako za označevanje pacientov, krvi in drugih vzorcev, kakor tudi njihovega načrta zdravljenja ali izdaje zdravil),



> namizni



> industrijski



> mobilni



> za pametne nalepke (RFID)

- ... > TISKALNIKI
- ... > PROGRAMI ZA OBLIKOVANJE IN TISKANJE
- ... > DODATKI ZA TISKALNIKE
- ... > REPROMATERIAL

- > v procesu logistike in transporta (pri direktni dostavi, izdelavi vstopnic za javni promet in pri označevanju palet ter pošiljk),
- > v turistični dejavnosti (izdelava vstopnic, VIP kartic, izpisovanje računov in označevanje gostov),
- > v proizvodnji (tako za sledenje surovin in izdelkov kot tudi označevanje gotovih izdelkov, namenjenih prodaji).

Tiskalniki Zebra brezhibno delajo pri nizkih in zelo visokih temperaturah. Odporni so na vlago, prah, umazanijo, kemikalije, udarce in na tresljaje, ki jih prinaša sodobno, predvsem industrijsko okolje.

V LEOSS-u nudimo vse originalne dele za vse Zebrine tiskalnike in omogočamo vzdrževanje ter po potrebi kar najhitrejše popravilo v lastnem servisu. Nudimo kompletno podporo in pomoč v fazi inštalacije ter zagona programske in strojne opreme, po želji pa uporabnike tudi šolamo v intenzivnem tečaju.



LEOSS d. o. o.
Dunajska 106, 1000 Ljubljana,
Slovenija

tel.: +386 (1) 530 90 20
faks: +386 (1) 530 90 40
e-mail: leoss@leoss.si
www. leoss.si

Naši strokovnjaki vam bodo znali pomagati, ko gre za rešitve na področju tiskanja in označevanja.
Natančen opis naše dejavnosti in izdelkov boste našli na <http://www.leoss.si> v okviru menija Označevanje.

IZBOLJŠAJTE OZNAČEVANJE IN TISKANJE, IZBERITE ZEBRO! NAJBOLJŠE OD NAJBOLJŠIH.

LEOSS